



Table with columns: 日曜日, 献立名, 主食, 牛乳, 副食, 主な材料とその働き (黄, 赤, 緑), エネルギー, たんぱく質, 塩分. Rows 1-21 include menu items like ごはん, さげしおやき, さつまいもパン, etc.

★材料・その他の都合により献立を変更する場合があります。ご了承ください。\*は学校直送品です。

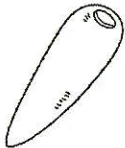
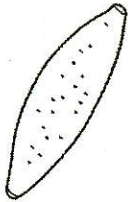
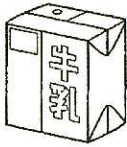
★この献立表は主な材料のみ記載しております。アレルギー対応の資料ではありません。★魚には骨があります。注意して食べましょう。★12月分の給食費の引き落としは12月28日(木)です。口座を確認し残高不足のないようお願いいたします。

冬が旬の食べ物で体を温めましょう. Includes illustrations and text for たら (cod), ぶり (sea bream), ねぎ (green onion), だいこん (daikon), and みかん (orange).

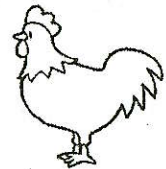
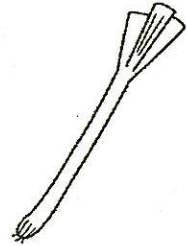
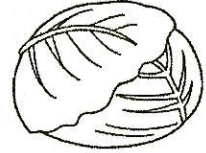
令和5年7月～令和6年3月までの献立は「電力・ガス・食料品等価格高騰重点支援地方交付金」を活用しています。



## 12月分給食用食材の産地(予定)



品名	産地(予定)
米	香取市
牛乳	千葉県
じゃが芋	北海道
さつまいも	香取市
キャベツ	香取市 千葉県
きゅうり	千葉県
ごぼう	千葉県
大根	香取市 千葉県
玉ねぎ	北海道
チンゲンサイ	千葉県
にんじん	香取市
白菜	千葉県
ピーマン	茨城県
緑豆もやし	栃木県
かぶ	千葉県
こまつな	香取市
長ねぎ	香取市 千葉県
リーキ	千葉県
パセリ	千葉県
ディル	国産
えのきたけ	新潟県
マッシュルーム	香取市
豚肉	千葉県
鶏肉	香取市 千葉県 青森県 北海道
牛肉	オーストラリア



●当日の市場の入荷状況により、産地が変更になる場合があります。