



Main table containing menu items, ingredients, and nutritional values. Includes columns for date, day, main dish, side dish, main ingredients, and energy/protein/salt content. Includes callouts for local products and seasonal items.

★材料・その他の都合により献立を変更する場合があります。ご了承ください。＊は学校直送品です。

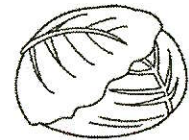
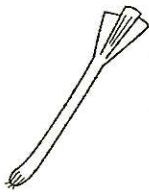
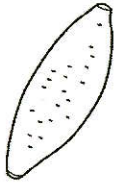
★この献立表は主な材料のみ記載しております。アレルギー対応の資料ではありません。

★魚には骨があります。注意して食べましょう。

★11月分の給食費の引き落としは12月2日(月)です。口座を確認し残高不足のないようお願いいたします。

Summary table for average and standard values. Columns: 今月の平均, 基準値, kcal, たんぱく質, 塩分.

11月分給食用食材の産地(予定)



品名	産地(予定)
米	香取市
牛乳	千葉県
じゃが芋	北海道
さつまい	香取市
キャベツ	千葉県 茨城県
きゅうり	千葉県
ごぼう	茨城県
大根	千葉県
チンゲンサイ	千葉県 茨城県
にら	香取市
にんじん	千葉県
白菜	茨城県
赤ピーマン	韓国
緑豆もやし	栃木県
なす	千葉県
こねぎ	千葉県
こまつな	香取市 千葉県
長ねぎ	千葉県
玉ねぎ	北海道
マッシュルーム	香取市
豚肉	千葉県
鶏肉	香取市 千葉県 青森県 北海道
牛肉	オーストラリア

●当日の市場の入荷状況により、産地が変更になる場合があります。