

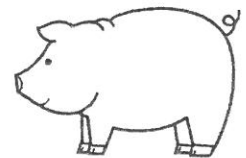
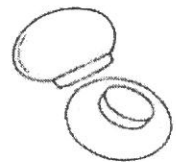
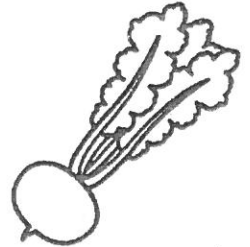
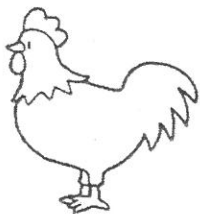
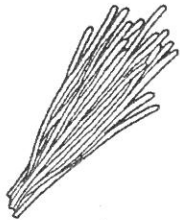
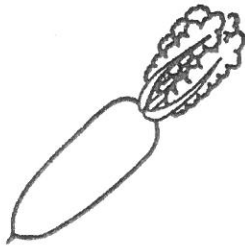
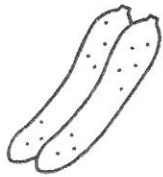
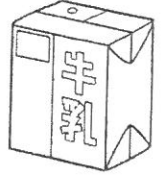


Main table with columns: 日曜日, 献立名, 主食, 牛乳, 副食, 体の組織をつくる, 体の調子を整える, エネルギーになる, エネルギー, たんぱく質, 塩分. Rows include meals like 1月 ごはん, 2火 ごはん, 8月 ごはん, etc.

★材料・その他の都合により献立を変更する場合があります。ご了承ください。*は学校直送品です。
★この献立表は主な材料のみ記載しております。アレルギー対応の資料ではありません。
★魚には骨があります。注意して食べましょう。
★5月分の給食費の引き落としは6月30日(金)です。残高を確認し未納のないようお願いいたします。



5月分給食用食材の産地(予定)



品名	産地(予定)
米	香取市
牛乳	千葉県
じゃが芋	鹿児島県 長崎県 北海道
キャベツ	香取市 千葉県
きゅうり	千葉県
ごぼう	茨城県
大根	千葉県
玉ねぎ	北海道
にら	香取市
にんじん	千葉県
長ねぎ	千葉県
白菜	茨城県
緑豆もやし	栃木県
赤ピーマン	韓国
黄ピーマン	韓国
ピーマン	茨城県
こねぎ	千葉県 宮城県
かぶ	千葉県
こまつな	香取市
えのきだけ	新潟県
いんげん	千葉県
マッシュルーム	香取市
豚肉	千葉県
鶏肉	香取市 千葉県 北海道 青森県
牛肉	オーストラリア

●当日の市場の入荷状況により、産地が変更になる場合があります。