

# ほけんだより

香取市立竟成小学校  
令和8年 4月 7日発行

## にゅうがく しんきゅう 入学・進級おめでとうございます！

しんねんど 新年度がスタートしました。4月は新しい環境に  
なるため、緊張して疲れがたまりやすいものです。

まいにち げんき す 毎日元気な過ごせるよう、早寝・早起き・朝ごはん  
で勉強・遊びに思いっきり力を注ぎましょう！

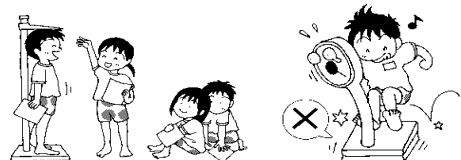
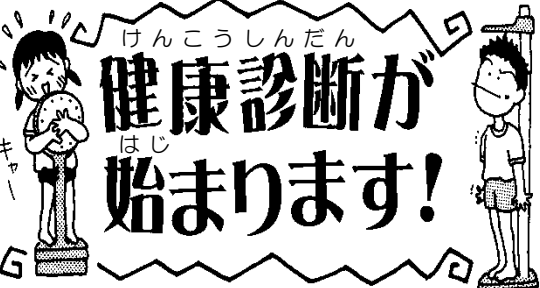
また、健康診断がすぐに始まります。みなさんのか  
らだの様子を知るとても大切な検診・検査です。結果  
を振り返り、健康の手がかりにしましょう。

今年度より竟成小にお世話になります香取雅子です

みなさんが元気に学校生活を送れるよう

心と体の健康づくりをお手伝いします。

「ほけんだより」では、役立つ情報を紹介していきます  
ので、よろしくお願いいたします。



欠席等で受診できなかった場合には  
後日保護者の方が引率し、学校医に  
診ていただくこととなります。

### ◆健康診断等の予定◆

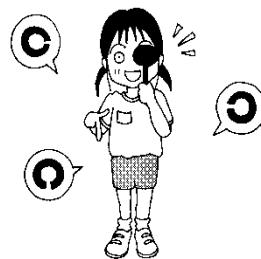
4/ 7 (火)	保健調査票配付*2~6年生	10 (金) 提出
9 (木)	身体計測・視力検査	*全員
14 (火) 15 (水)	聴力検査	*全員
20 (月)	眼科検診	*全員 13時30分~
21 (火)	尿検査1次	*全員 朝のうちに提出 (尿検査1次追加22日)
28 (火)	歯科検診	*全員 9時00分~
5/13 (水)	内科検診	*全員 13時30分~
19 (火)	耳鼻科検診	*全員 10時00分~
20 (水)	尿検査2次	*該当者のみ・予備日5/27
6/10 (水)	脊柱側弯症検査	*5年生 10時50分~
22 (月)	心電図検査	*1年生 14時40分~

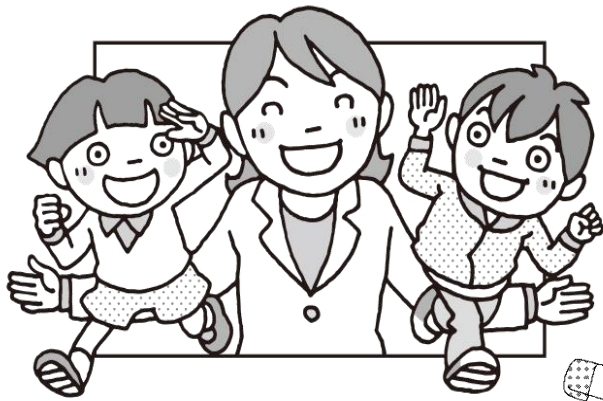
## 身体計測・視力検査について

日時 4月 9日 (木) 1時間目~

注意点

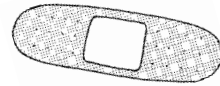
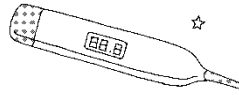
- ① 体操服を忘れずに持ってきてきましょう。
- ② メガネをかけている人は視力検査の時にメガネを持ってきてきましょう。
- ③ 話をしないで静かに受けましょう。
- ④ 髪の毛を頭の上や後ろに結んでこないでください。
- ⑤ 視力検査でわからないときは、はっきり「わかりません。」  
と言いましょう。





こんなときは保健室にきてください！

- けがをしたとき
- 具合が悪くなったとき
- からだや心の健康について知りたいとき
- 相談したいこと、悩みごとがあるとき



## 保健室にくるときは？

- ◆担任の先生やお友だちに伝えてからきましょう。
- ◆けがをしたときは、きず口を水道水できれいに洗ってから来ましょう。
- ◆先生がいないときに勝手に保健室のものを使うことはやめましょう。

## お家の方へ

### ●朝の健康観察をお願いします。

お子さんの様子がいつもと違うなと感じたら（朝食をあまり食べない・なかなか起きてこない・顔色が悪い など）一度体温を測ってみてください。また、学校で具合が悪くなった場合、ご家庭に連絡して迎えに来て頂くこともあります。お迎えには誰が行けるのか、ご家族でご相談ください。

### ●『出席停止』となる場合について

学校感染症にかかった場合は、学校を欠席した扱いにはなりません。

『出席停止』となります。

感染症がなおり主治医より登校の許可が出た際には、「登校許可報告書」を保護者に記入していただきます。用紙はホームページからもダウンロードすることができます。

### ●学校でのけがについて

保健室では、学校にいる間のけがに対して応急的な手当てをします。その他のけがや休日のけが、継続的な処置（湿布や絆創膏の貼り替え）につきましては、ご家庭で対応ください。

### ●配付・提出物について

年度初めの保健関係配付物は、桃色の封筒に入れて配付します。いずれもお子様の健康に関するものですので、よくお読みになり確認・記入・押印をし、桃色封筒に入れて学級担任へ提出してください。

### ●健康診断の結果について

検診・検査の結果、病気または異常の疑いがみられた時には「結果のおしらせ」をお渡しします。

早めに専門医で受診し、結果を学校へお知らせください。

（耳鼻科・眼科・内科は、できるだけ水泳学習が始まる前をお勧めします。）