

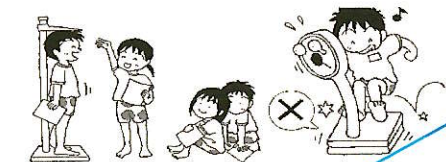
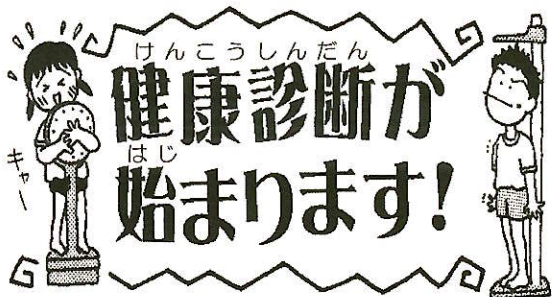
ほけんだより

香取市立竟成小学校
令和6年 4月 9日発行

にゆうがく しんきゅう
入学・進級おめでとございます！

しんねんど 新年度がスタートしました。4月は新しい環境になるため、緊張して疲れがたまりやすいものです。まいにち げんき す 毎日元気な過ごせるよう、はやね はやお あさ 早寝・早起き・朝ごはん でべんきょう あそび おも ちから そぞ 勉強・遊びに思いっきり力を注ぎましょう！
また、健康診断がすぐに始まります。みなさんのからだの様子を知るとても大切な検診・検査です。結果を振り返り、健康の手がかりにしましょう。

ほけんしつ 保健室におります。はな か さちよ 花香幸代です。
みなさんが元気に学校生活を送れるよう心と体の健康づくりをお手伝いします。よろしくお願いいたします。



欠席等で受診できなかった場合には、後日保護者の方が引率し、学校医に診ていただくこととなります。

◆健康診断等の予定◆

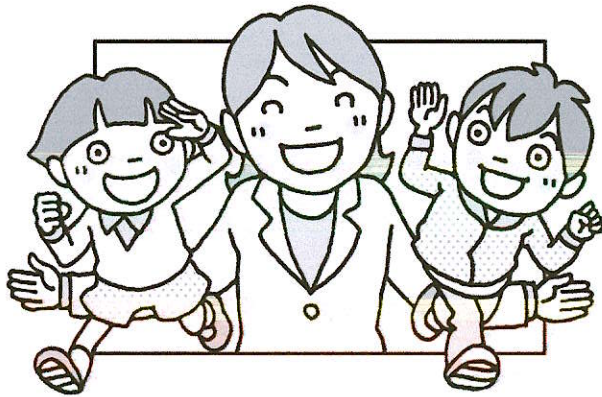
- | | | | |
|-----------|----------------|---------|-------------------------|
| 4/ 8 (月) | 保健調査票配付* 2~6年生 | 11 (木) | 提出 |
| 10 (水) | 身体計測・視力検査 | * 全員 | |
| 16 (火) | 尿検査1次 | * 全員 | 朝のうちに提出
(尿検査1次追加17日) |
| 16 (火) | 17 (水) | 聴力検査 | * 全員 |
| 23 (火) | 歯科検診 | * 全員 | 9時00分~ |
| 25 (木) | 眼科検診 | * 全員 | 13時30分~ |
| 5/ 8 (水) | 内科検診 | * 全員 | 13時30分~ |
| 21 (火) | 尿検査2次 | * 該当者のみ | 予備日 5/28 |
| 21 (火) | 耳鼻科検診 | * 全員 | 10時00分~ |
| 6/ 17 (月) | 心電図検査 | * 1年生 | 13時00分~ |
| 21 (金) | 脊柱側湾症検査 | * 5年生 | 11時00分~ |

身体計測・視力検査について

日時 4月10日 (水) 1時間目~

- 注意点
- ① 体操服を忘れずに持ってきましょう。
 - ② メガネをかけている人は視力検査の時にメガネを持ってきましょう。
 - ③ 話をしないで静かに受けましょう。
 - ④ 髪の毛を頭の上や後ろに結んでこないでください。
 - ⑤ 視力検査でわからないときは、はっきり「わかりません。」と言いましょう。



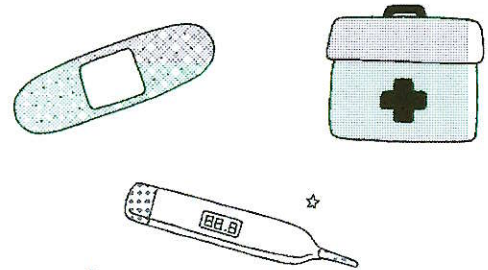


こんなときは保健室にきてください！

- けがをしたとき
- 具合が悪くなったとき
- からだや心の健康について知りたいとき
- 相談したいこと、悩みごとがあるとき

保健室にくるときは？

- ◆担任の先生やお友だちに伝えてからきましょう。
- ◆けがをしたときは、きず口を水道水できれいに洗ってから来ましょう。
- ◆先生がいないときに勝手に保健室のものを使うことはやめましょう。
- ◆保健室では、学校にいる間のけがに対して応急的な手当てをします。おうちでのけがや休日のけが、継続的な処置（湿布や絆創膏の貼り替え）につきましては、お家でご対応ください。



お家の方へ

●朝の健康観察をお願いします。

お子さんの様子がいつもと違うなと感じたら（朝食をあまり食べない・なかなか起きてこない・顔色が悪い など）一度体温を測ってみてください。また、学校で具合が悪くなった場合、ご家庭に連絡して迎えに来て頂くこともあります。お迎えには誰が行けるのか、ご家族でご相談ください。

●『出席停止』となる場合について

学校感染症にかかった場合は、学校を欠席した扱いにはなりません。

『出席停止』となります。

感染症がなおり主治医より登校の許可が出た際には、「登校許可報告書」を保護者に記入していただきます。用紙はホームページからもダウンロードすることができます。

●配付・提出物について

年度初めの保健関係配付物は、桃色の封筒に入れて配付します。いずれもお子様の健康に関するものですので、よくお読みになり確認・記入・押印をし、桃色封筒に入れて学級担任へ提出してください。

●健康診断の結果について

検診・検査の結果、病気または異常の疑いがみられた時には「結果のおしらせ」をお渡しします。早めに専門医で受診し、結果を学校へお知らせください。

（耳鼻科・眼科・内科は、できるだけ水泳学習が始まる前をお勧めします。）