

令和2年7月31日

香取市立佐原第五中学校  
保護者 様

香取市立佐原第五中学校  
校長 伊藤 憲

### 車での送迎について（お願い）

大暑の候、保護者の皆様におかれましてはますますご健勝のこととお喜び申し上げます。日頃より本校の教育活動に対して、ご理解とご協力を賜り、誠にありがとうございます。

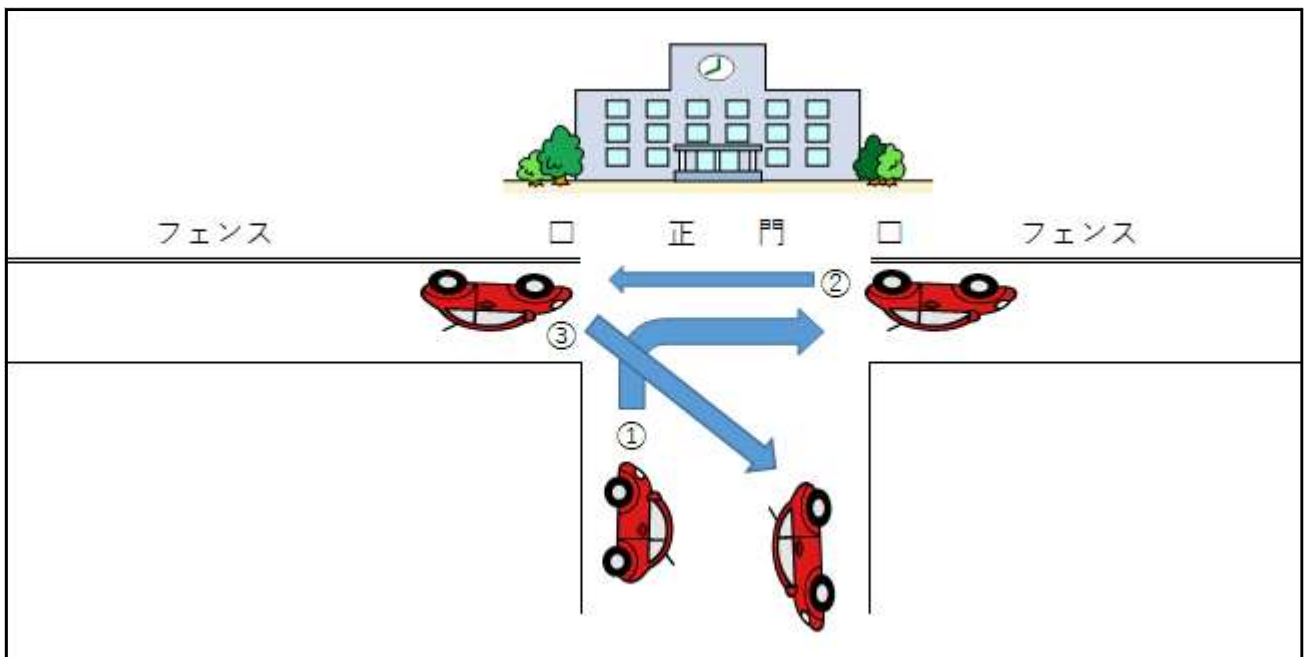
さて、生徒の登下校につきまして、車での送迎による学校敷地内走行が増えてきています。生徒の安全面を考慮し、下記の通りとさせていただきます。

つきましては、本校における安全対策をご理解いただき、ご協力をよろしくお願いいたします。ただし、病気やけがの場合は、学校敷地内の乗り入れを許可します。

### 記

#### 【荒天でないとき、及び正門が閉まっているとき】

- 1 下の図のように車を移動してください。
- 2 正門に向かって右折側の道路には、駐停車をしないでください。
- 3 正門が閉まっている場合は、生徒の安全面を考慮し、学校敷地内への乗り入れはご遠慮ください。
- 4 そばを生徒が自転車や徒歩で通りますので、十分に注意をしてください。



## 【大雨警報発令等、学校からのメール配信があったときや正門が全開になっているとき】

- 1 車の移動は、職員駐車場側入り口から入り、駐輪場とグラウンドの間を通過する「一方通行」のルートです。(下図)
- 2 この「荒天時ルート」を活用する場合
  - ・車の待機場所は、職員駐車場か自転車置き場とグラウンドの間をお願いします。
  - ・すぐ車に乗れるように、生徒は基本、自転車置き場で待機します。
- 3 その他（注意事項）
  - 学校からのメール配信や、正門が全開になるのは、強い雨や風の荒天のときのみです。  
(弱い雨等で生徒が自転車や徒歩で下校できる場合は、車と接触する危険性が高まるので、安全確保のためルートは使えません。)
  - 学校からのメール配信がない・正門が全開になっていない場合は、学校敷地内に入らず、表ページの形をお願いします。

